

## 環境衛生管理 為健康和安全的綜合計劃

### 環境衛生管理(EHM)是什麼?

SGS 環境衛生管理 (EHM)是個綜合計劃，為建築物、升降機和室內範圍提供一站式的檢驗服務，有助業主和物業公司做好準備以保護公眾健康和安全的。

隨著人類健康和疾病受到環境因素的影響越來越大，公共衛生安全已成為世界各國高度關注的議題。通過 EHM 計劃，協助業主訂立對環境的改善方案來保障公眾健康，為人們提供舒適的地方。

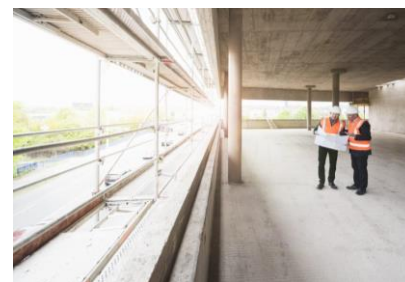
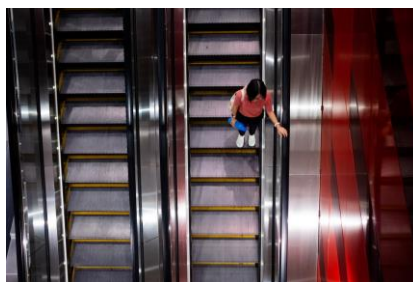
### SGS 環境衛生管理的工作程序

我們的專業人員將為建築物、升降機、自動梯和室內公共區域提供初步的檢驗服務。而評估會根據不同的服務並由註冊工程師、註冊檢驗人員或審核員進行。

然後，我們可提供獨立的測試報告並附上專業人員簽名作證明，以確認被測試項目和檢測範圍的狀態與結果。報告所提出的改善建議有助確保被測試範圍和物件符合（特定）標準。

### SGS 可以檢驗什麼?

EHM 計劃涵蓋哪些範疇?			
建築檢驗服務	升降機檢驗服務	環境品質測試服務	
		水質狀況	空氣狀況: 室內空氣質量審核 (IAQ)
<ul style="list-style-type: none"> <li>- 建築構件</li> <li>- 管道和配件</li> <li>- 玻璃幕牆</li> <li>- 牆身 (室內)</li> <li>- 天花板</li> </ul>	<ul style="list-style-type: none"> <li>- 升降機</li> <li>- 自動梯</li> </ul>	<ul style="list-style-type: none"> <li>- 水缸</li> <li>- 水龍頭 (水)</li> <li>- 沖廁 (用水)</li> <li>- 水冷空調系統</li> <li>- 游泳池</li> <li>- 污水/廢水</li> </ul>	公共區域: <ul style="list-style-type: none"> <li>- 機場</li> <li>- 服務式公寓</li> <li>- 酒店</li> <li>- 購物中心</li> <li>- 學校</li> <li>- 辦公室</li> </ul>



### 參加 EHM 計劃的好處:

我們的檢驗和審核服務可確保公共環境（設施）安全，並促使公眾在使用公共設備和進入室內公共區域時充滿信心。本計劃的一些優點包括:

- 透過室內空氣質量審核從而能有效檢測空氣中有害物質
- 有助業主提升環境安全和舒適度
- 降低監控整個設施的運營成本
- 能延長設施的使用壽命，達致物業/設施長遠的保值效果
- 確保衛生表現能符合購物和商業活動的（特定）標準及要求
- 確保自動扶梯和升降機處於良好和安全的工作狀態

## 您為什麼需要我們的服務？

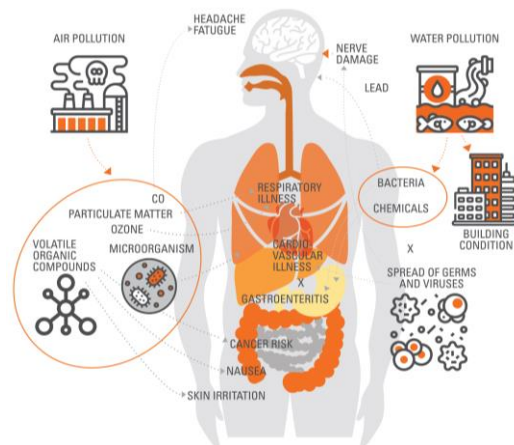
透過 EHM 計劃，SGS 可提供一站式檢驗和審核服務，並會安排指定的顧問和工程師向業主說明如何處理所有相關的健康和安全問題，包括建築物、升降機和室內區域。我們的優勢包括：

- **經驗豐富的專業人士：**能夠評估設備（設施）和公共區域的狀況、性能和效率。
- **獨立第三方檢測機構：**可以提供資深項目專員與業主保持溝通，並確保（項目）成本合理，沒有額外費用。
- **全球服務網路：**具有高度的靈活性，無論項目的規模如何，我們都會專注於滿足客戶的需求。



## 環境衛生管理計劃概要

我們的 EHM 計劃主要涵蓋不同區域範疇，例如空氣、水和建築物。



## 計劃包括：

環境衛生管理計劃服務範圍	
建築檢驗服務	<ul style="list-style-type: none"> <li>- 滲水測試</li> <li>- 混凝土耐用性檢查</li> <li>- 強度評估</li> <li>- 監控工作</li> <li>- 瓷磚和油漆測試</li> <li>- 石棉調查及化驗</li> </ul>
升降機檢驗服務	<ul style="list-style-type: none"> <li>- 升降機/自動梯質素及安全審核服務</li> <li>- 升降機顧問服務</li> <li>- 升降機衛生評估服務</li> </ul>
環境品質測試服務	<ul style="list-style-type: none"> <li>- 室內環境質素檢測</li> <li>- 水質測試服務</li> <li>- 風管衛生</li> <li>- 綠建環評新建建築評估 (BEAM Plus) (測量噪音和室內/室外空氣)</li> <li>- 環境監測: 測試總懸浮顆粒物數量和噪音質量</li> </ul>

立即聯繫我們的工業服務團隊，了解您的建築物、公共區域或設備的狀況。

## FOR ENQUIRIES

### HONG KONG

Mr. Horace Fan  
t +852 2765 3554  
f +852 2363 3846  
m +852 6767 7997  
e [Horace.Fan@sgs.com](mailto:Horace.Fan@sgs.com)

### HONG KONG

Industrial Services  
t +852 2765 3554  
e [hk.indiv@sgs.com](mailto:hk.indiv@sgs.com)

©2020 SGS. All rights reserved. Information contained herein is provided "as is" and SGS does not warrant that it will be error-free or meet any particular criteria of performance or quality. Do not quote or refer any information herein without SGS' prior written consent. Any unauthorized alteration, forgery or falsification of the content or appearance of this document is unlawful and offenders may be prosecuted to the fullest extent of the law.